

COMBI 185 S/LS

Aktivní a pasivní rekuperace, ohřev TUV

Centrální větrací jednotka s kombinací aktivní a pasivní rekuperace pro dohřev čerstvého přiváděného vzduchu nebo teplé užitkové vody. Zařízení je vhodné do nízkoenergetických a pasivních domů. Jednotky mohou být vybaveny připojením na externí zdroj (solární ohřev) nebo mohou rozvádět naakumulované teplo do malého topného okruhu (např. topný žebřík v koupelně). Jednotka je vybavena protiproudým výměníkem tepla, malým tepelným čerpadlem pro zajištění dohřevu přiváděného vzduchu a teplé užitkové vody na zvolenou hodnotu, EC ventilátory s plynulou regulací, integrovanými filtry, zásobníkem na vodu o objemu 185l a řídicí jednotkou OPTIMA 310. Zařízení odvětrá objekt o ploše do 514m² (při průměrné výšce místnosti 2,4m a větrání dle platné normy, tj. 0,3 objemu odvětrávaného prostoru za hodinu).

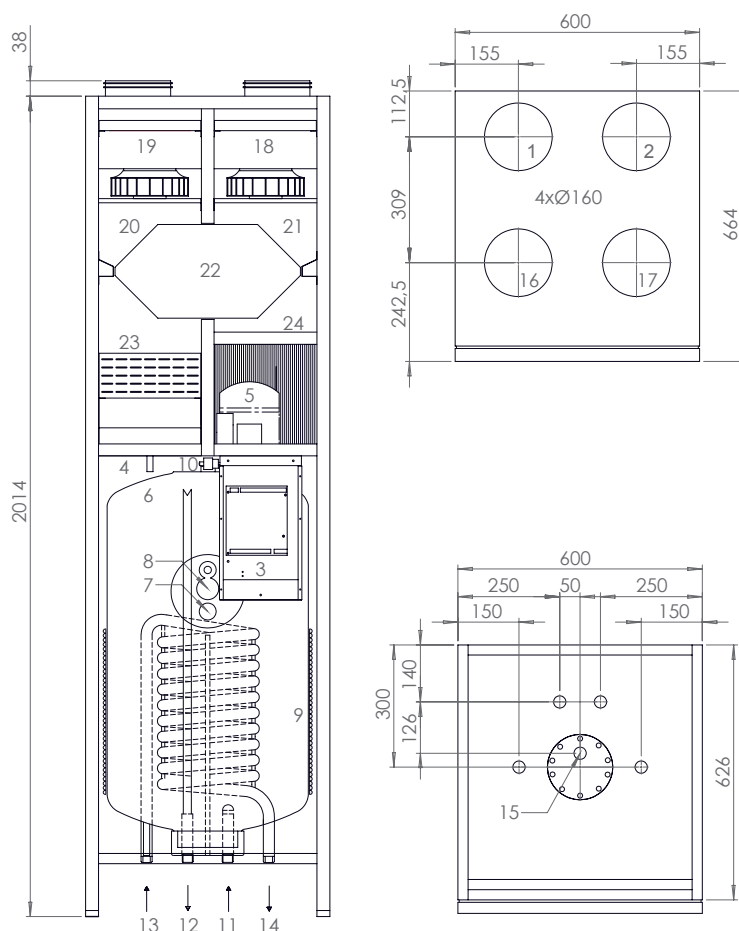
Typy jednotek COMBI

COMBI 185 S – s malým kompresorem a s externím výměníkem
 COMBI 185 LS – s velkým kompresorem a s externím výměníkem



Technická data:

Vzduchový výkon	při 100Pa	370m ³ /hod
Rozměry	d/š/v	600/664/2014mm
Hmotnost	s vodou/ bez vody	395kg/230kg
Filtry	sání/odtah	F7/G4
Povrchová úprava	pozink. plech + 30mm izolace	
Pracovní teplota		-15°C až +35°C
Napětí		230V/50Hz
Jištění		10A
Hlučnost	1m od jednotky	38dB
Zásobník vody – objem		185 l
Nádrž	smalt, hořčíková anoda, izolace – PU pěna	
Připojení TUV		¾"
Externí výměník		¾"
Průměr odvodu kondenzátu		15mm
Průměr připojení		160mm



Rozměrový náčrt

Combi 185 S/LS rozměry v mm

- | | | |
|--------------------------------|-----------------------------------------------|------------------------------------|
| 1. odpadní vzduch | 9. spirála kondenzátoru | 17. odváděný vzduch |
| 2. přiváděný vzduch | 10. vysokotlaký presostat s ručním nulováním | 18. filtr odváděného vzduchu |
| 3. elektrické připojení | 11. připojení studené vody 3/4" RG | 19. filtr venkovního vzduchu |
| 4. nádoba na kondenzát | 12. připojení teplé vody 3/4" RG | 20. ventilátor přiváděného vzduchu |
| 5. kompresor | 13. připojení pro spirálu na tep.vodu 3/4" RG | 21. ventilátor odváděného vzduchu |
| 6. nádoba 185 litrů | 14. připojení pro spirálu na tep.vodu 3/4" RG | 22. protiproudový výměník tepla |
| 7. anoda 3/4" | 15. cirkulace teplé vody | 23. kondenzátor |
| 8. elektrický topný prvek 1 kW | 16. venkovní vzduch | |